

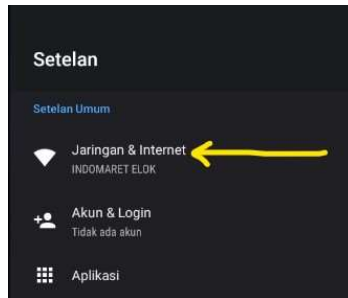
Cara Mengkoneksikan Sambungan Internet Muslimbox

Koneksi Internet Dengan Wi-Fi

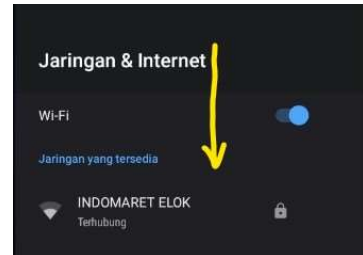
- 1. Pilih Menu **Pengaturan ANDROID** pada layar utama TV seperti contoh pada gambar.01, lalu pilih **Jaringan & Internet** seperti contoh pada gambar.02, lalu pilih jaringan yang tersedia ditempat anda seperti contoh pada gambar.03



Gambar 01

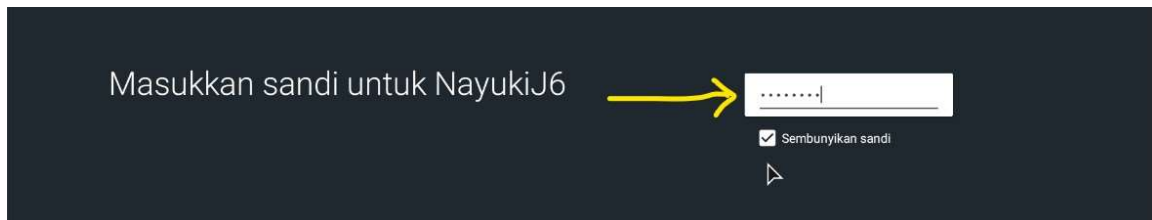


Gambar 02



Gambar 03

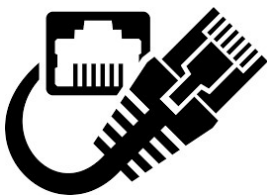
- 2. Masukan kata sandi jika jaringan wifi yang anda pilih memakai password.



Gambar 04

Koneksi Internet Dengan LAN / Ethernet

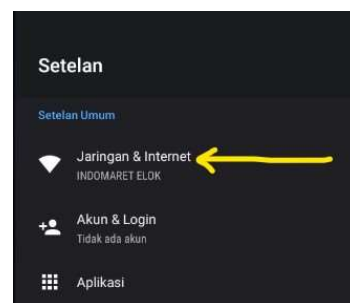
- 1. Sebelum masuk ke menu **Pengaturan Android** terlebih dahulu sambungkan kabel LAN ke port ethernet yang ada di bagian belakang perangkat muslimbox, selanjutnya pilih menu **Pengaturan Android**, lalu pilih **Jaringan & Internet**.



Gambar 05

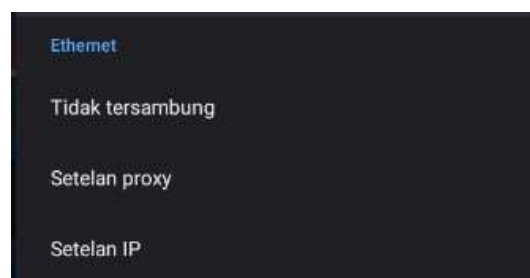


Gambar 06



Gambar 07

- 2. Selanjutnya lihat status koneksi ethernet pada menu **Pengaturan Android > Jaringan & Internet > Ethernet**



Gambar 08